

ampliación del colegio Guadalaviar, en Valencia - España

GARCIA ORDOÑEZ, DEXEUS BEATTY,
HERRERO CUESTA y BELLOT PORTA, arquitectos

sinopsis

141 - 83

Sobre el lugar que ocupaban las cuatro unidades del parvulario del Colegio Guadalaviar, y ante la necesidad de ampliación, se ha levantado un nuevo bloque de aulas.

En las fachadas se observa una cerrada defensa contra el abrumador poniente; el frente de las aulas está orientado al E., y se ha resuelto a base de un muro cortina para la mejor ambientación con el Guadalaviar «senior».

En general, se han empleado nuevos materiales y se han mejorado muchas instalaciones.

El conjunto resalta por su diseño delicado, y refleja el cariño puesto por los arquitectos en todos sus detalles.



En 1959 se terminó la construcción de «Guadalaviar» Escuela-jardín. No estamos descontentos de la buena acogida que tuvo en el ambiente de la ciudad y en la mayor parte de las revistas especializadas de Europa.

Pero Guadalaviar tuvo su pequeña tragedia; se quedó pequeño a los pocos años. Y aún peor; el espacio de solar disponible era y sigue siendo demasiado limitado.

«Guadalaviar» había sido concebido pensando en los niños; pusimos mucho cariño en todos los detalles. Nos consta que nos hemos ganado la amistad de nuestros pequeños clientes; somos «los señores que les hicieron su *cole* bonito. Este sentimiento infantil resulta extraordinariamente confortable.

Por eso experimentamos cierta angustia cuando la propiedad del colegio, apremiada por exigencias de expansión y limitación de espacio, nos propuso, con evidente sentimiento, el derribo de ciertas partes del edificio para levantar en su lugar un bloque de aulas.

Nos negamos en redondo. Guadalaviar debería continuar siendo bajito, delicado, grácil, a escala del niño. No queríamos derribos, ni tala de árboles, ni bloques de altura.

Durante varios meses la ofensiva fue dura. Cuando la dirección del colegio se percató de que nuestra resistencia permanecía inquebrantable, cambió de táctica. Nos envió como parlamentarios a un grupo de padres de alumnas. Resultaron más convincentes; fueron hasta demagógicos, porque apelaron a «la desdicha de los pobres niños que no cabían en Guadalaviar...».

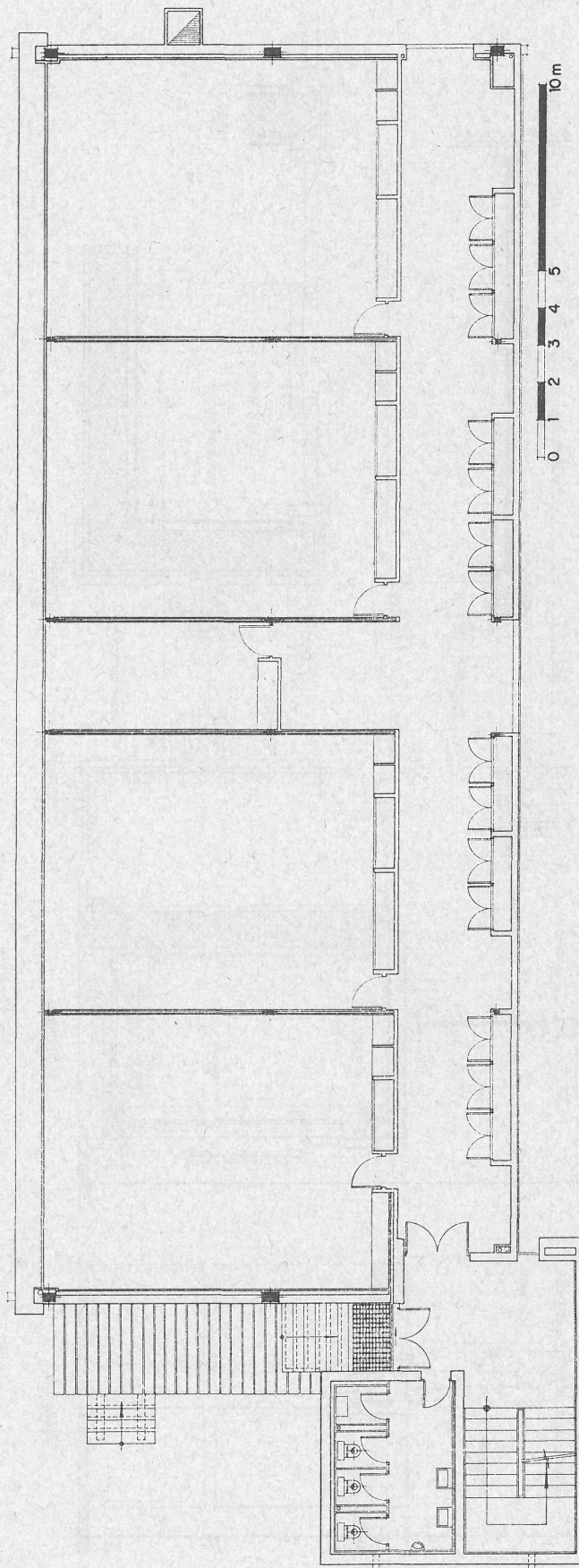
A decir verdad, hemos de agradecer a la Dirección y al Patronato de Padres de Guadalaviar el hecho de que jamás llegaran a pensar en la necesidad de «deshacerse» de los empecinados arquitectos. No vamos a decir que temiesen una sedición por parte de nuestros pequeños clientes... Pero es probable que el cariño por Guadalaviar les ha coartado a todos un poco.

Y llegó el día en que se inició el derribo de cuatro aulas, que habían sido proyectadas como parvularios. Ese día nos fuimos de Valencia, para no oír el golpe de los picos. No había otro consuelo que el de haber salvado a la mayor parte del grupo escolar...

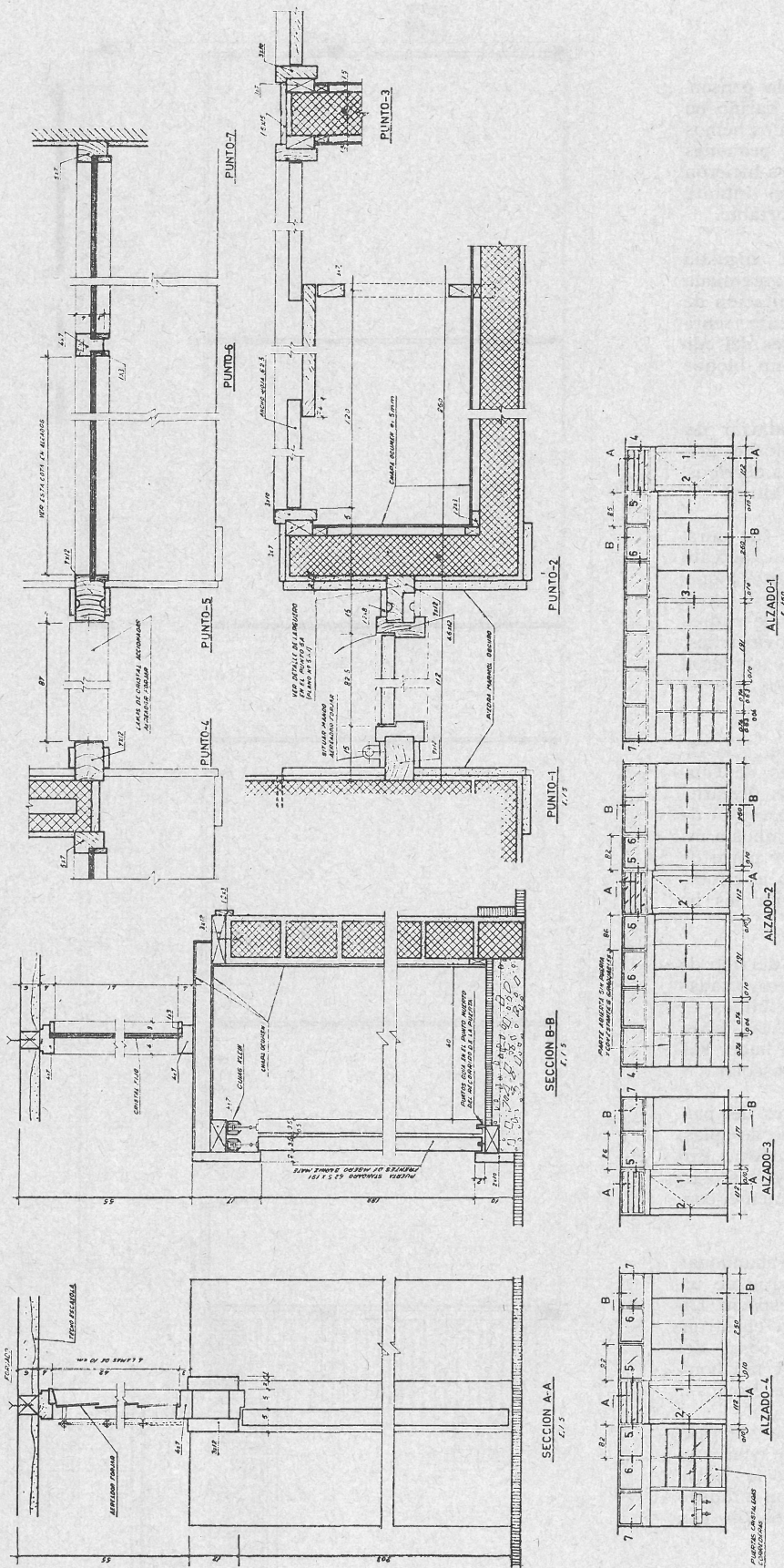
En el lugar de las cuatro unidades del parvulario hemos levantado un bloque de aulas, tan bajo como fue posible. Pero nuevas exigencias de orientación y de técnica escolar, forzaron cambios, que necesariamente contrastan con la fase anterior.

En primer término, tuvimos que abandonar la transparencia y ligereza, en aras de un aprovechamiento exhaustivo del espacio. Lamentamos haber sido forzados a construir «densamente»; creemos que las cosas del niño no deben pesar. Merecen ser tan bonitas y frescas como sus risas y sus sueños...

La orientación, opuesta a la fase anterior, nos forzó a una cerrada defensa contra el abrumador poniente. El frente de las aulas orientado al E., ha sido resuelto con un muro cortina, para la mejor ambientación con



planta baja

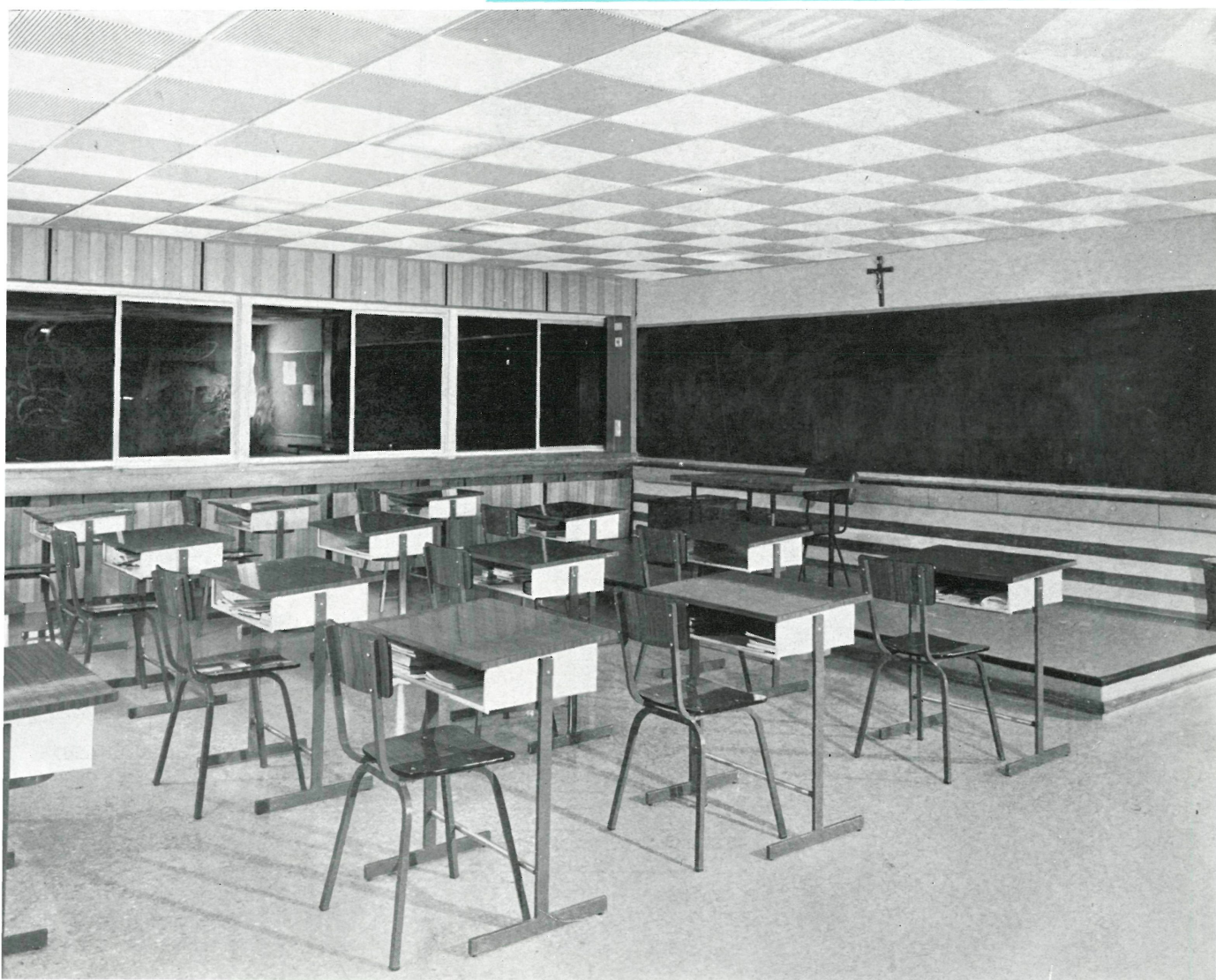
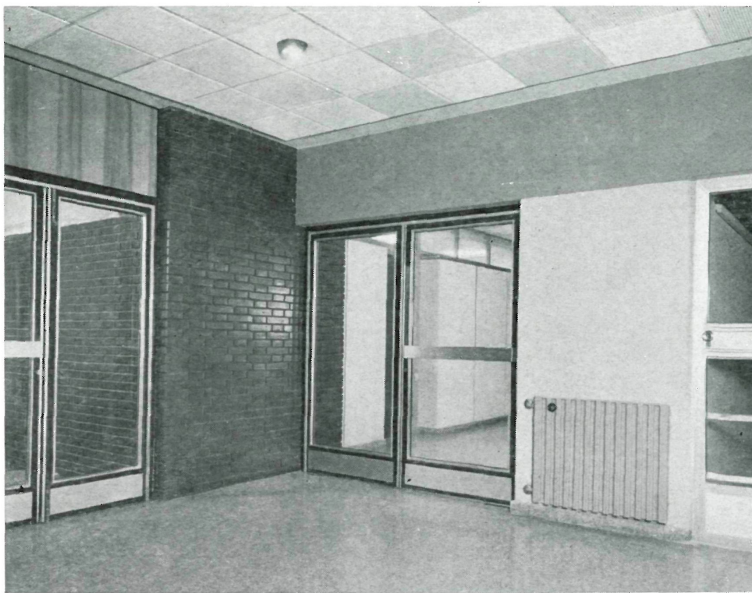


el Guadalaviar *senior*. Desde luego, que el nuevo muro cortina resulta técnicamente muy superior a la primera fachada acristalada. Entonces no había en España ninguna experiencia sobre esta modalidad constructiva. Tuvimos que realizar el proyecto, pieza a pieza, utilizando el pobrísimo surtido existente en nuestros catálogos del año 1958.

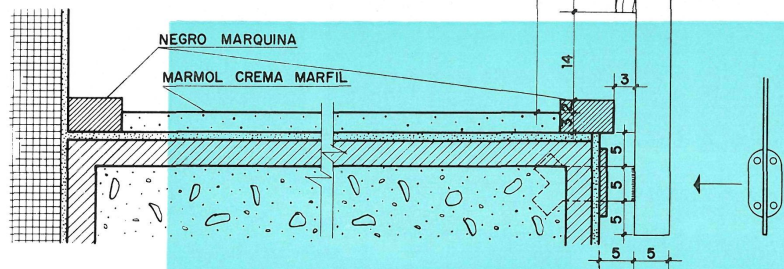
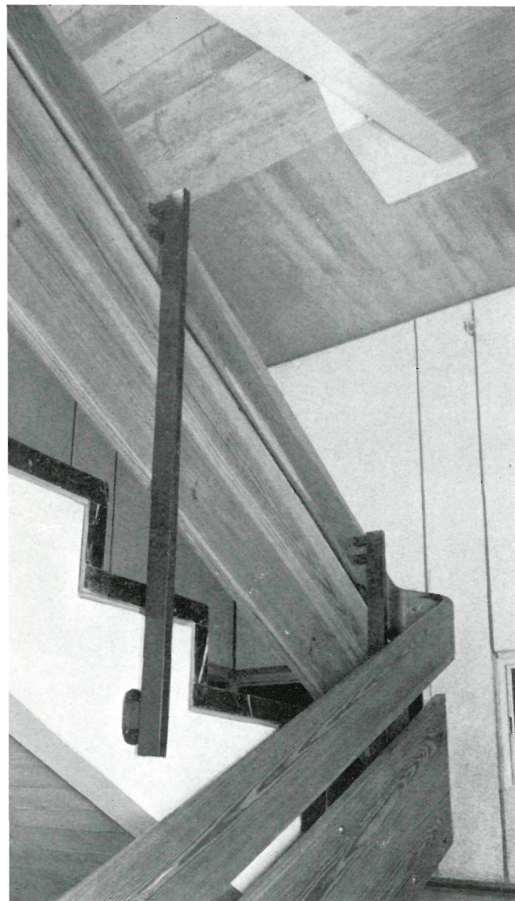
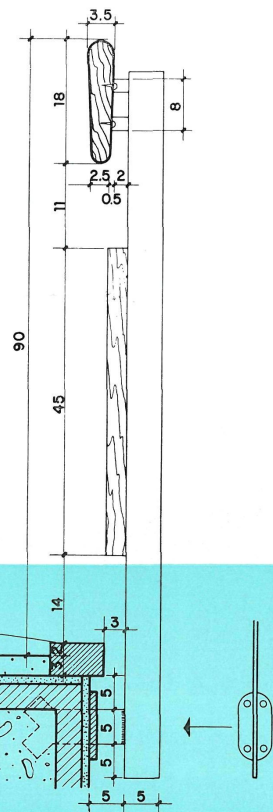
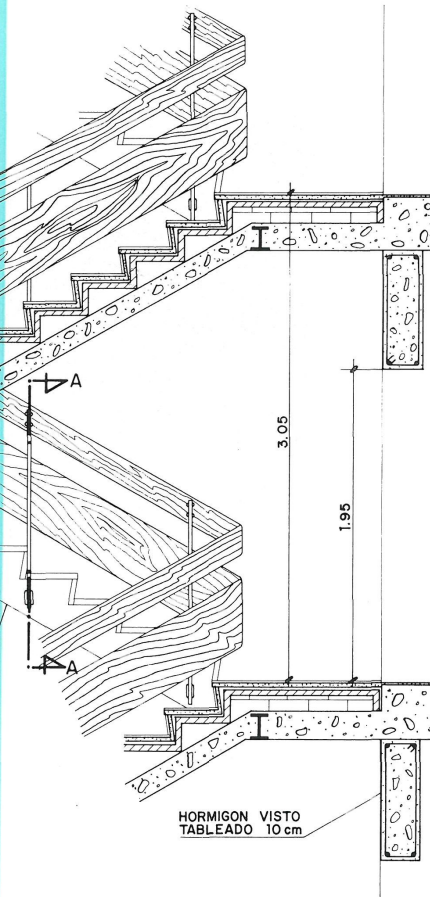
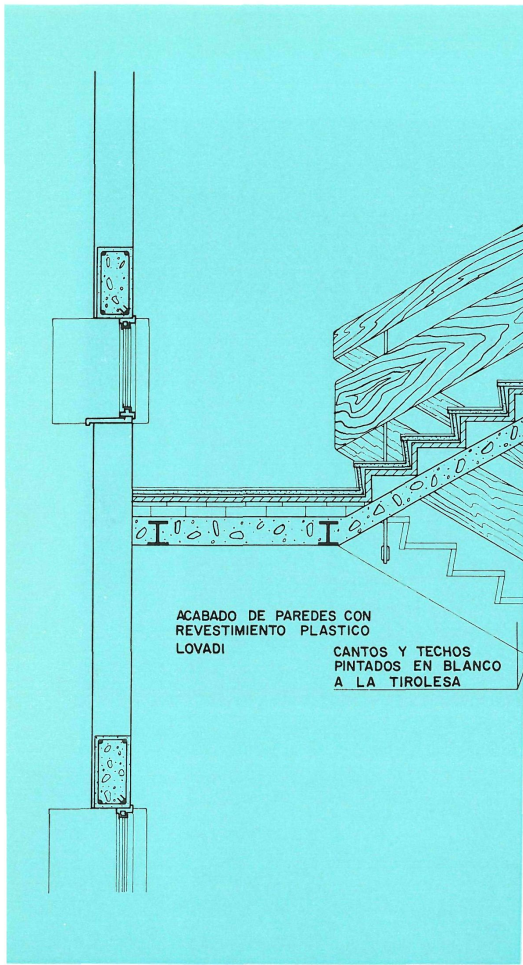
En algo el nuevo Guadalaviar supera a la fase anterior; han pasado varios años y, sin duda, nuestras experiencias constructivas se han enriquecido bastante. No todo es correcto en nuestro querido y *viejo* Guadalaviar. La superficie exterior del bloque administrativo, por ejemplo, ha sido un fracaso en su realización. Habíamos proyectado un muro cortina de lamas de aluminio en todas las fachadas. Tenía dos objetos fundamentales: constituir una película separada de la fachada de cierre para proteger contra el sol de poniente y prestar unidad exterior a un programa de distribución interna extraordinariamente variado. Creemos que la solución sigue siendo correcta estética y en pura técnica especulativa. Pero la realización dio pésimos resultados. La atmósfera de Valencia está muy a menudo saturada de humedad salitrosa que, junto con poluciones ácidas de próximas factorías, constituye un fuerte elemento corrosivo. Por otra parte, la calidad del aluminio, con un elevado porcentaje de impurezas férricas, colabora a una fuerte tendencia oxidante. Han sido inútiles todos los esfuerzos; ni las mejores pinturas han resistido.

Ahora introducimos algunos nuevos materiales: Menudo triturado de cuarzo blanco y cemento de igual color constituye el revestimiento de los paneles macizos exteriores. Este mismo material en grano fino, de color siena, es también utilizado extensivamente en los pasillos y escaleras. A propuesta de ciertos padres, empleamos el azulejo valenciano, tratado con esmaltes mates. En fin, esta es la pequeña historia de Guadalaviar.

A los toros les puede salvar su bravura; pocos regresan a los establos de la plaza, pero algunos vuelven por esta razón. A Guadalaviar le salvó, en gran parte, el cariño que ha sabido granjearse entre niños y mayores, con su delicado modo de ser.



escalera



detalle A-A

Verdaderamente, no todas nuestras obras han sido tan agradecidas a los desvelos puestos en ellas. Algunas, a veces, suscitan caras demasiado largas en nuestros clientes.

Y es que las obras son como las personas; hay quien cae bien y hay quien es un gafe.

Agrandissement du Coll ge Guadalaviar   Valence - Espagne

Garc a Ord n ez, Dexeus Beatty, Herrero Cuesta et Bellot Porta, architectes.

Devant la n cessit  d'agrandir le Coll ge Guadalaviar, un nouveau bloc a  t  b ti sur le terrain occup  auparavant par les quatre unit s d'enseignement primaire.

Les fa ades de ce bloc ont  t  soigneusement d fendu contre le dur soleil de l'apr s-midi. Le front des classes, orient  vers l'est, a  t  r solu   l'aide d'un mur-rideau en harmonie avec le Guadalaviar «senior».

Des mat riaux nouveaux, ont  t  employ s et bon nombre d'installations ont  t  am lior es.

L'ensemble est d'une ligne remarquable et refl te le soin apport  par les architectes   tous ses d tails.

Extension of the Guadalaviar College, in Valencia, Spain

Garc a Ord n ez, Dexeus Beatty, Herrero Cuesta & Bellot Porta, architects.

At the site occupied by the four buildings of the junior Guadalaviar College, a new block of classrooms has been built, to meet the increased demands for room.

The facades provide a defensive wall against the hot air from the west: the front of the classrooms faces the east, and a curtain wall faces the senior Guadalaviar school.

Modern materials have been extensively used, and many existing installations have been improved.

The general impression is one of delicate pattern, which shows the care given to all details and architectural features.

Erweiterung der Guadalaviar - Schule in Valencia - Spanien

Garc a Ord n ez, Dexeus Beatty, Herrero Cuesta und Bellot Porta, Architekten.

Die aus vier Geb udeteilen, bestehende Guadalaviar-Volksschule ist angesichts der Notwendigkeit einer Erweiterung um ein Geb ude mit Klassenr umen vergr ssert worden.

Die Westseite besteht aus einer geschlossenen Schutzwand gegen die dr ckende Hitze. Die Front der Klassenzimmer ist nach Osten gerichtet. Um eine bessere Beziehung zu dem alten Geb udeteil herzustellen, errichtete man hier eine Vorhangwand.

Im allgemeinen wurden neue Materialien verwendet und man verbesserte viele Anlagen.

Das Geb ude zeichnet sich durch seinen eleganten Entwurf aus und l sst erkennen, mit wieviel Liebe und Sorgfalt die Architekten alle Einzelheiten ausgearbeitet haben.